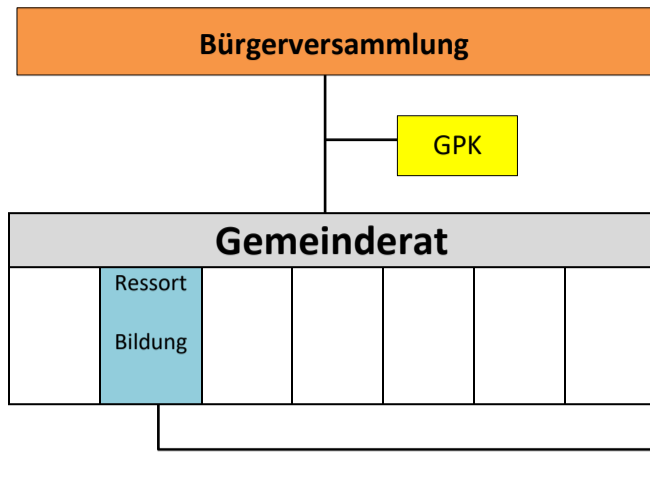
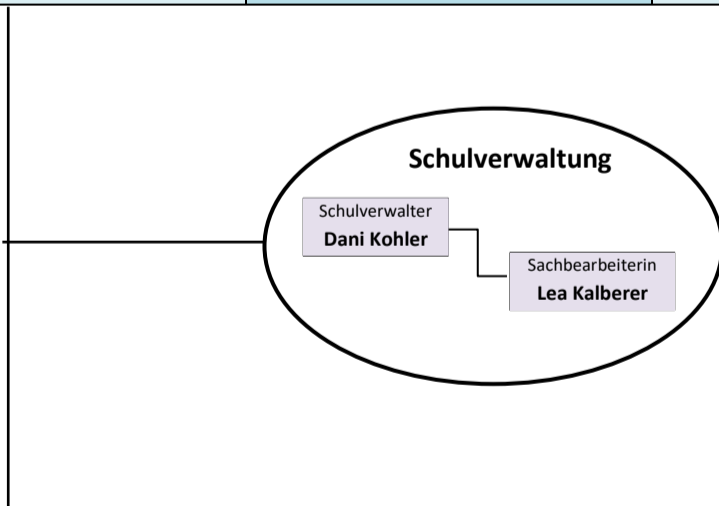


# Organigramm Schule Mels / Amtsdauer 2021 - 2024



<b>Schulrat</b>				
<b>Zusätzliche Sitzungsteilnehmer:</b> Leiter Schulverwaltung: Dani Kohler Lehrerververtretung: Eveline Meier Vertreter der Schulleitungen: Stefanie Zimmermann Vertreter Weisstannen: Donat Schilter				
<b>Thomas Good</b>	<b>Jolanda Kohler</b>	<b>Silvio Kühne</b>	<b>Ralph Bärtsch</b>	<b>Christine Pfiffner</b>
<b>Ressort Präsidiales und Finanzen</b>	<b>Ressort Personal und Schulqualität</b>	<b>Ressort Tagesstruktur und Mittagstisch</b>	<b>Ressort Sonderpädagogik</b>	<b>Ressort Informatik</b>
<b>Aufgabenschwerpunkte</b> - Führung Schulrat - Führung Schulverwaltung - Finanzen - Personalpolitik - MA-Führung - Informationen - Weiterführende Schulen - Schulische Zweckverbände, Logopädische Vereinigung, Werkjahr - Sonderpädagogik - Bau und Infrastruktur  Gesamtkoordination / Controlling	<b>Aufgabenschwerpunkte</b> - Vizepräsidentin - Personalpolitik - Stundenplanung Zyklus 1+2 - Qualitätsmanagement - Sonderpädagogik  Koordination / Controlling	<b>Aufgabenschwerpunkte</b> - Schuleinheit Weisstannen - Tagesstruktur Weisstannen - Mittagstisch - Musikschule - Frühförderung Melsolino - Sicherheit  Koordination / Controlling	<b>Aufgabenschwerpunkte</b> - Fördermassnahmen - Sonderpädagogik - Stundenplanung Zyklus 3 - Gesundheitswesen - Promotionen  Koordination / Controlling	<b>Aufgabenschwerpunkte</b> - Informatik - Sportwoche / Lager - Schülertransporte  Koordination / Controlling
<b>Projekte / Arbeitsgruppen</b> - Schulraumentwicklung	<b>Projekte / Arbeitsgruppen</b>	<b>Projekte / Arbeitsgruppen</b>	<b>Projekte / Arbeitsgruppen</b>	<b>Projekte / Arbeitsgruppen</b> - Schulraumentwicklung
<b>Delegation/Kommissionen</b> - Personalwahlkommission - Baukommission	<b>Delegation/Kommissionen</b> - Personalwahlkommission	<b>Delegation/Kommissionen</b> - Tagesstruktur WT - Kommission Mittagstisch - Kommission Tagesstruktur Weisstannen	<b>Delegation/Kommissionen</b> - Baukommission	<b>Delegation/Kommissionen</b> - Fachgruppe Medien und Informatik



<b>Schulleitungskonferenz (SLK)</b>				
<b>Vorsitz: Thomas Good</b>				
<b>Stefanie Zimmermann Susanne Stauffacher</b>	<b>Ruedi Gall</b>	<b>Rainer Sgier</b>	<b>Edi Scherrer</b>	<b>Donat Schilter</b>
Kiga Dorf Kiga Heiligkreuz Kiga Weisstannen Frühförderung Melsolino	PS Dorf PS Heiligkreuz	PS Kleinfeld	OS Feldacker	PS Weisstannen